

BUDYNEK MIESZKALNY WIELORODZINNY Z CZĘŚCIĄ USŁUGOWĄ

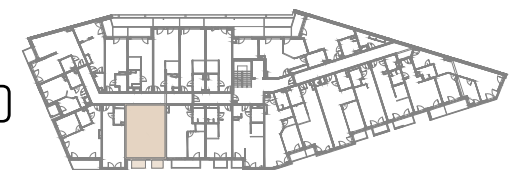
APOLLO BULVAR



INWESTOR:
Apolloplast Inwestycje Sp. z o.o. Sp.k.
ul. Plac Niepodległości 1 25-506 Kielce

KONTAKT :
+48 600 336 336
+48 692 010 121
www.apolloplast.com.pl

MIESZKANIE M13 I PIĘTRO



LICZBA POKOI

2P+AK

NR POM.	NAZWA POMIESZCZENIA	POW. [m ²]
M13/01	HOL	3.95
M13/02	ŁAZIENKA	4.37
M13/03	SYPIALNIA	10.47
M13/04	SALON Z ANEKSEM KUCHENNYM	23.87
M13/05	WNEKA GARDEROBIANA	1.47

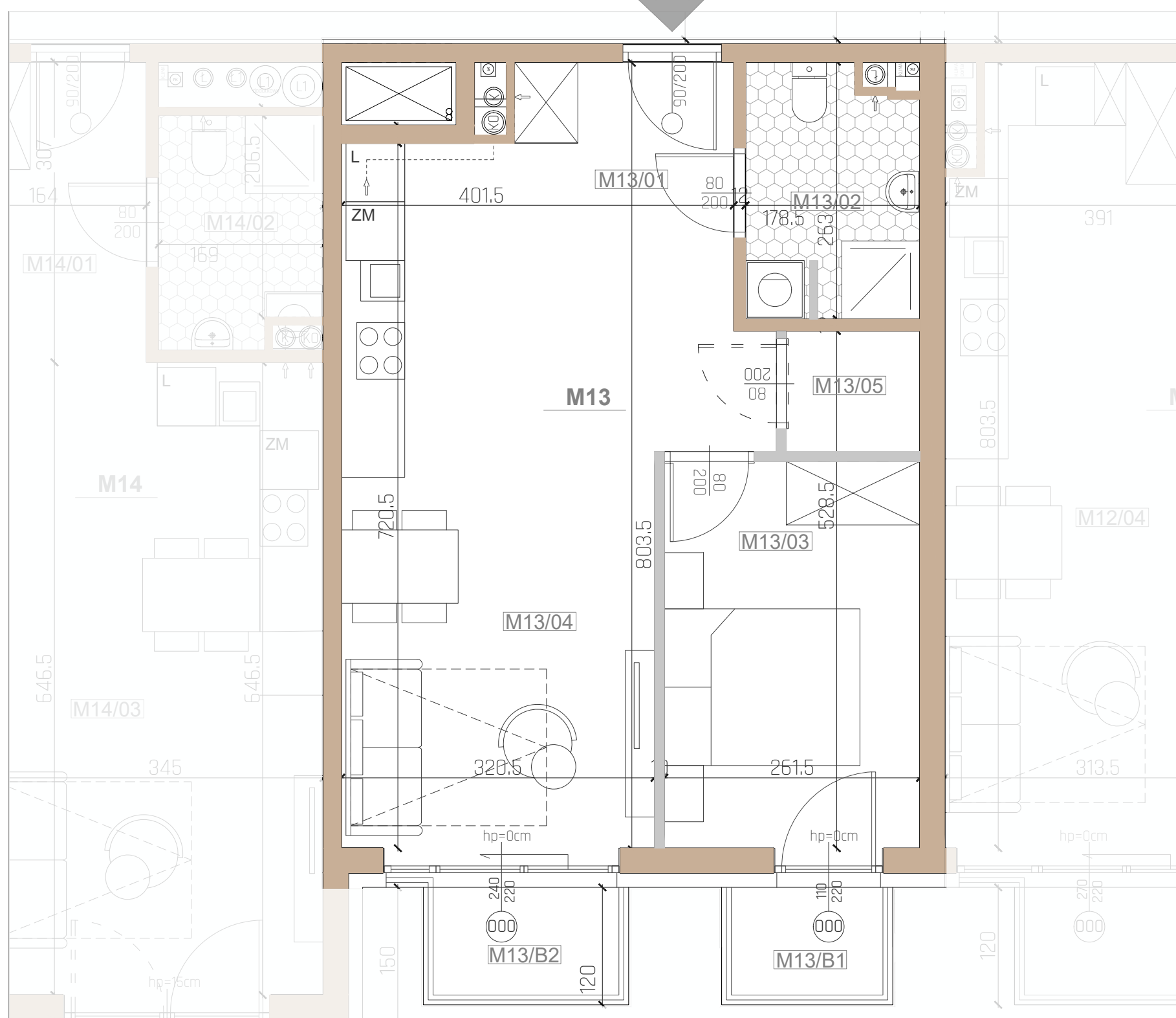
RAZEM:		44.13
M13/B1	BALKON	1.68
M13/B2	BALKON	2.06

POWIERZCHNIA LICZONA W STANIE CAŁKOWICIE WYKOŃCZONYM

PROJEKTANT:



TERA GROUP Pracownia Architektoniczna Sp. z o.o.
Tel. 883-939-139 www.teragroup.pl



SKALA 1:50

LEGENDA

- ŚCIANY MUROWANE
- ŚCIANY NADAJĄCE SIĘ DO DEMONTAŻU

UWAGI:

1. WYMIARY POMIESZCZEŃ, LOKALIZACJE PRZYBÓRÓW SANITARNYCH, ROZMIESZCZENIE PUNKTÓW OŚWIETLENIOWYCH, ETC. PODANO ZGODNIE Z PROJEKTEM BUDOWLANYM. MOGĄ WYSTĄPIĆ RÓŻNICE WYMIARÓW I USYTUOWANIE ELEMENTÓW POWSTAŁE W WYNIKU REALIZACJI PRAC BUDOWLANYCH. PODANE WYMIARY SĄ WYMIARAMI W ŚWIETLE PIONOWYCH PRZEGRÓD W STANIE SUROWYM (BEZ TYNKU).
2. ZESTAWIENIE POMIESZCZEŃ UŻYTKOWYCH POSZCZEGÓLNYCH POMIESZCZEŃ LOKALU PODANO NA PODSTAWIE PROJEKTU BUDOWLANEGO; POWIERZCHNIA UŻYTKOWA LOKALU LICZONA ZGODNIE Z ZASADAMI ZAWARTYMI W POLSKIEJ NORMIE PN-ISO 9836:1997, O KTÓREJ MOWA W PAR.8 UST.2 PKT.9 ROZPORZĄDZENIA MINISTRA TRANSPORTU, BUDOWNICTWA I GOSPODARKI MORSKIEJ Z DNIA 25.04.2012 R. W SPRAWIE SZCZEGÓŁOWEGO ZAKRESU I FORMY PROJEKTU BUDOWLANEGO (DZ.U. Z DNIA 27 KWIEŃNIA 2012 ROKU), T.J. POWIERZCHNIA UŻYTKOWA LOKALU JEST OBLICZONA W METRACH KWADRATOWYCH Z DOKŁADNOŚCIĄ DO DWÓCH MIEJSC PO PRZECINKU, DLA WYMIARÓW LOKALU W STANIE WYKOŃCZONYM NA POZIOMEJ PODŁOŻY, NIE LICZĄC LISTEW PRZYPODŁOGOWYCH, PROGÓW ITP. DO POWIERZCHNI UŻYTKOWEJ LOKALU WLICZA SIĘ POWIERZCHNIE ELEMENTÓW NADAJĄCYCH SIĘ DO DEMONTAŻU (ŚCIANKI DZIAŁOWE), NIE SĄ WLICZANE POWIERZCHNIE OTWÓRÓW NA DRZWI I OKNA DRAZ NISZE W ELEMENTACH ZAMYKAJĄCYCH.
3. PRZEDSTAWIONE ARANŻACJE LOKALU SĄ PRZYKŁADOWE, RYSUNKI W TYM ZAKRESIE MAJĄ CHARAKTER INFORMACYJNY I NIE STANOWIĄ OFERTY W ROZUMIENIU KODEKSU CYWILNEGO, UMEBLOWANIE NIE STANOWI WYPOSAŻENIA SPRZEDAWANEGO LOKALU.
4. WIZUALIZACJE NIE STANOWIĄ PROJEKTU ELEWACJI.
5. PREZENTOWANA KARTA KATALOGOWA JEST POGŁĄDOWA, POWIERZCHNIE MOGĄ ULEĆ ZMIANIE WRAZ Z ARANŻACJĄ LOKALI.
6. W MIEJSCACH, W KTÓRYCH PODŁĄCZENIE WENTYLACJI PROWADZONE JEST PRZEZ INNE POMIESZCZENIA, NP. ŁAZIENKĘ, WYSTĘPUJE LOKALNE OBNIŻENIE WYSOKOŚCI.